

Alle Betonkannten mit Fase, Ansichtsbreite 130mm, falls nicht in den Detailplanen anders beschrieben. Die Türhöhen sind bezogen auf OK Fertigfußboden der höheren Raumkategorie bis UK Rohstrich.

Alle Masse sind wertorientiert zu prüfen bzw. am Bau zu nehmen. Für die Richtigkeit und Einhaltung der Masse haftet der Unternehmer. Für eine VOB 3.3.4.3 und 4.3-Plan, Maßdifferenzen müssen vor der Ausführung mit dem zuständigen Planengleiter werden.

Dieser Plan ist nur in Verbindung mit den im Plan angegebenen Detailzeichnungen vollständig.

Alle tragenden Bauteile nach statischer Berechnung.

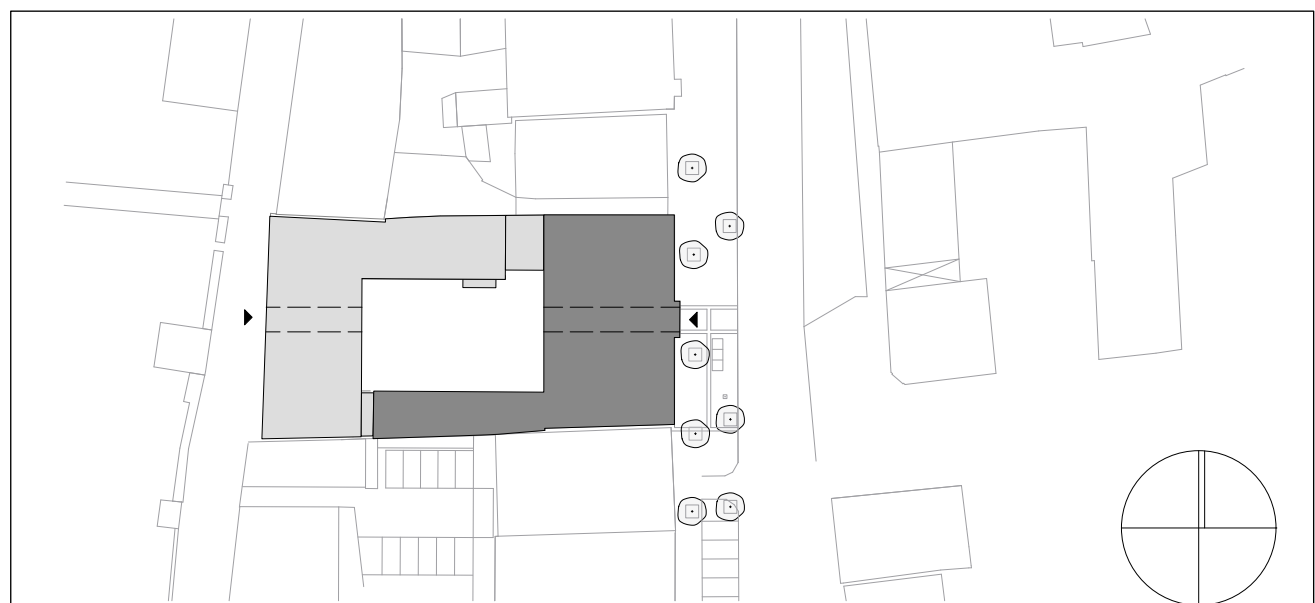
Ausparungen, Schlitz- und Durchdrüche siehe Werk- ,Detail- und Schalpläne

Auf dem Unbezeichneten und das Unbezeichnetesgesetz wird hingewiesen.

Änderungen dürfen nur mit Genehmigung des Architekten vorgenommen werden.

[illegible]

PLANINHALT	PLANNR.	INDEX
Grundriss 1.OG Neubau	52.003	a



BAUVORHABEN	Altes Landratsamt Erding - Umbau und Erweiterung
PLANINHALT	
BAUHERR	
ARCHITEKT	
BAULEITUNG	
STATIK	
ELT-PLANUNG	
HLS-PLANUNG	

M=	1:50	FREIGABEVERMERK	PLANNR. 52.003	INDEX a
DAT	05.11.25	Freigabe		
GEZ.	ja			
BLATTG.	DIN A 0			